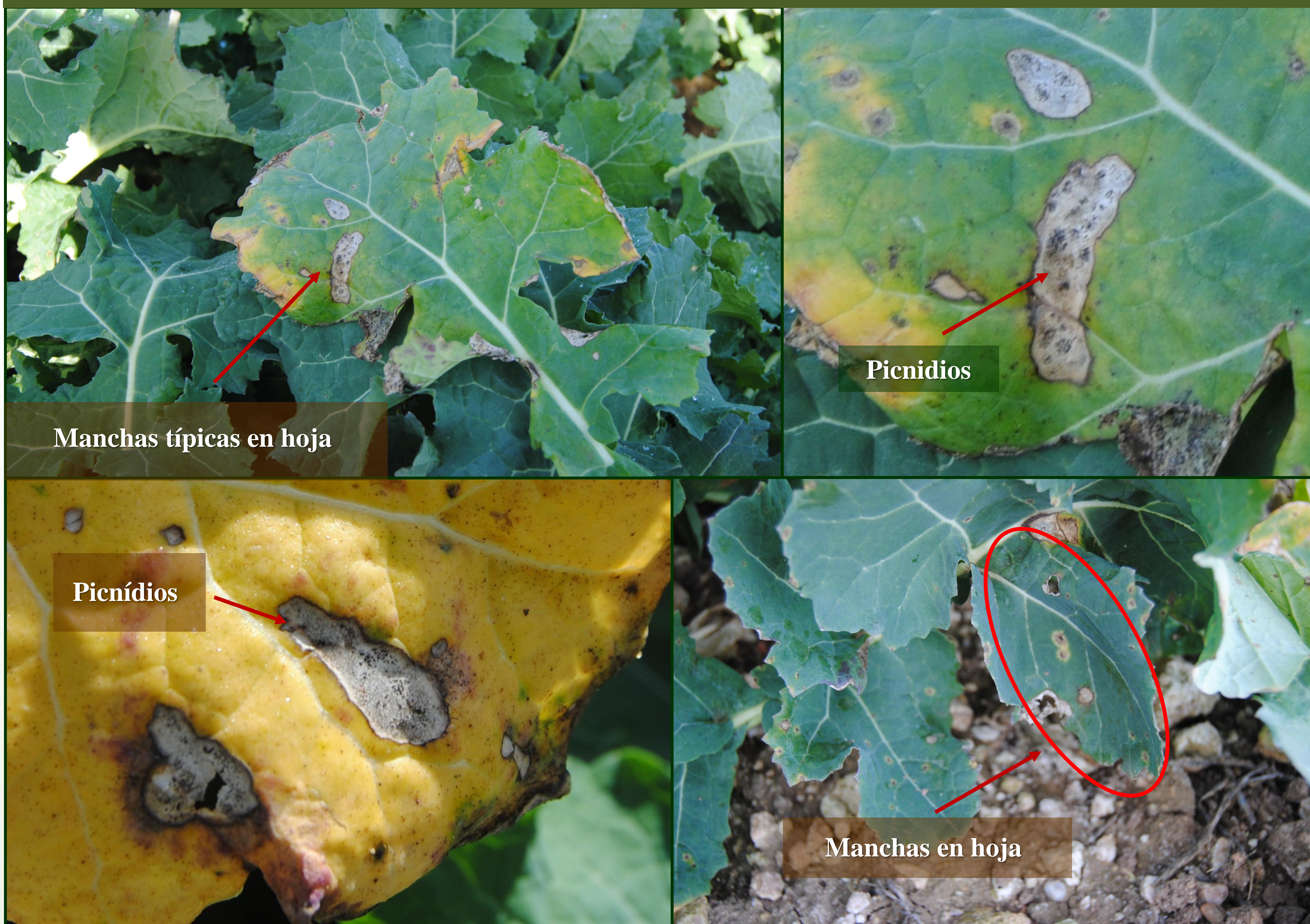


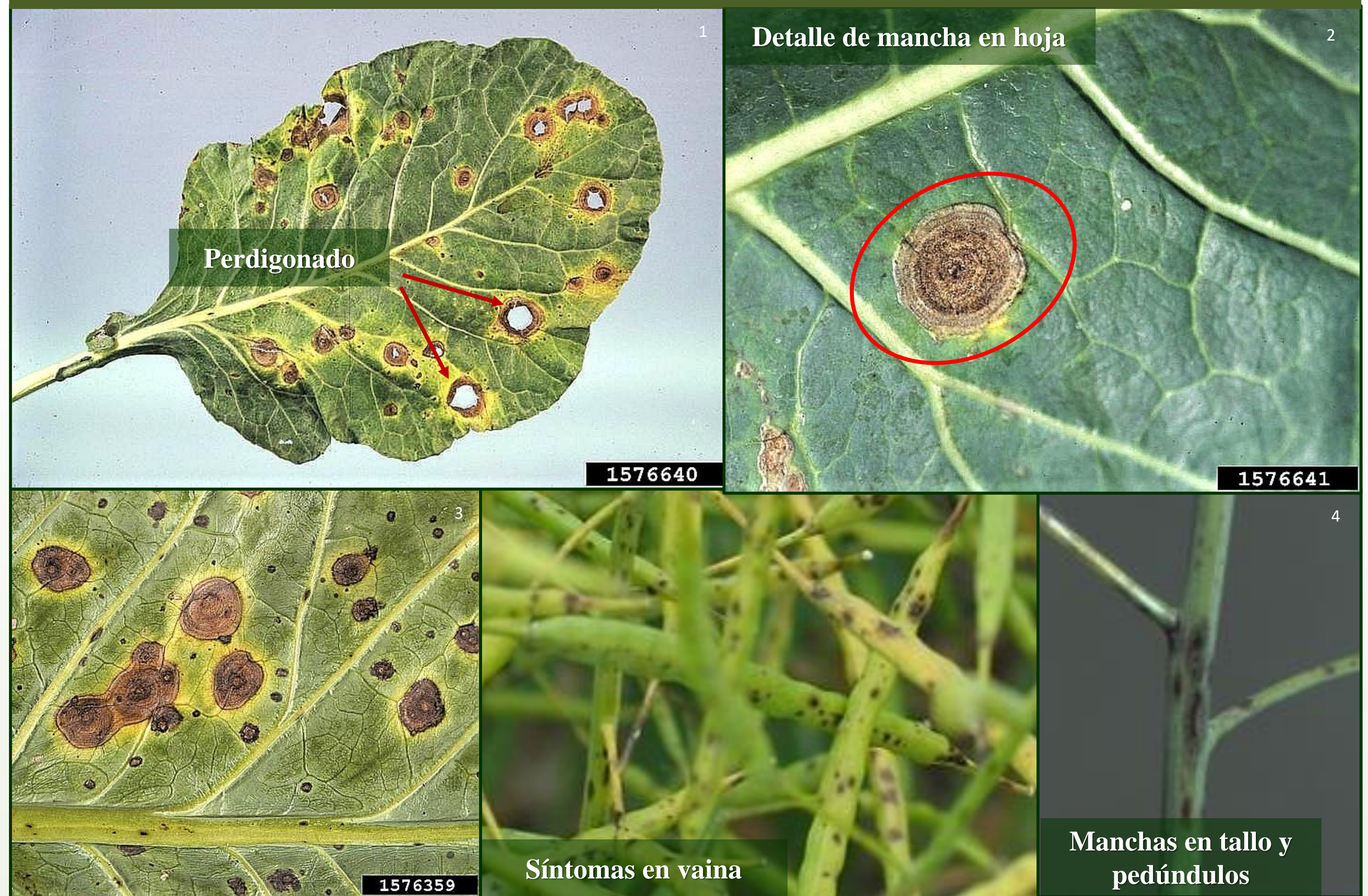


ENFERMEDADES DE LA COLZA

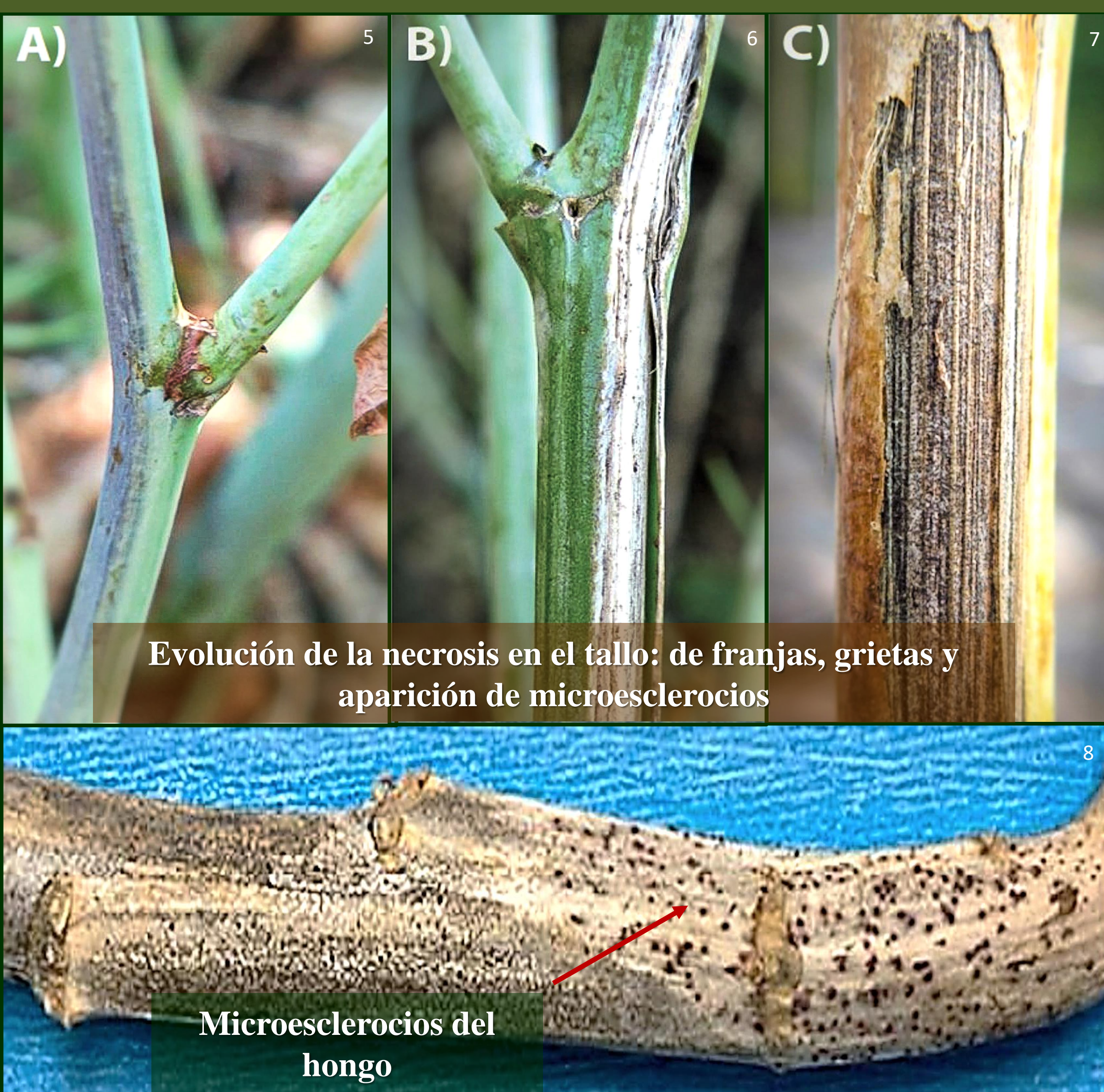
PIE NEGRO (*Leptosphaeria maculans* Ces & De Not.)



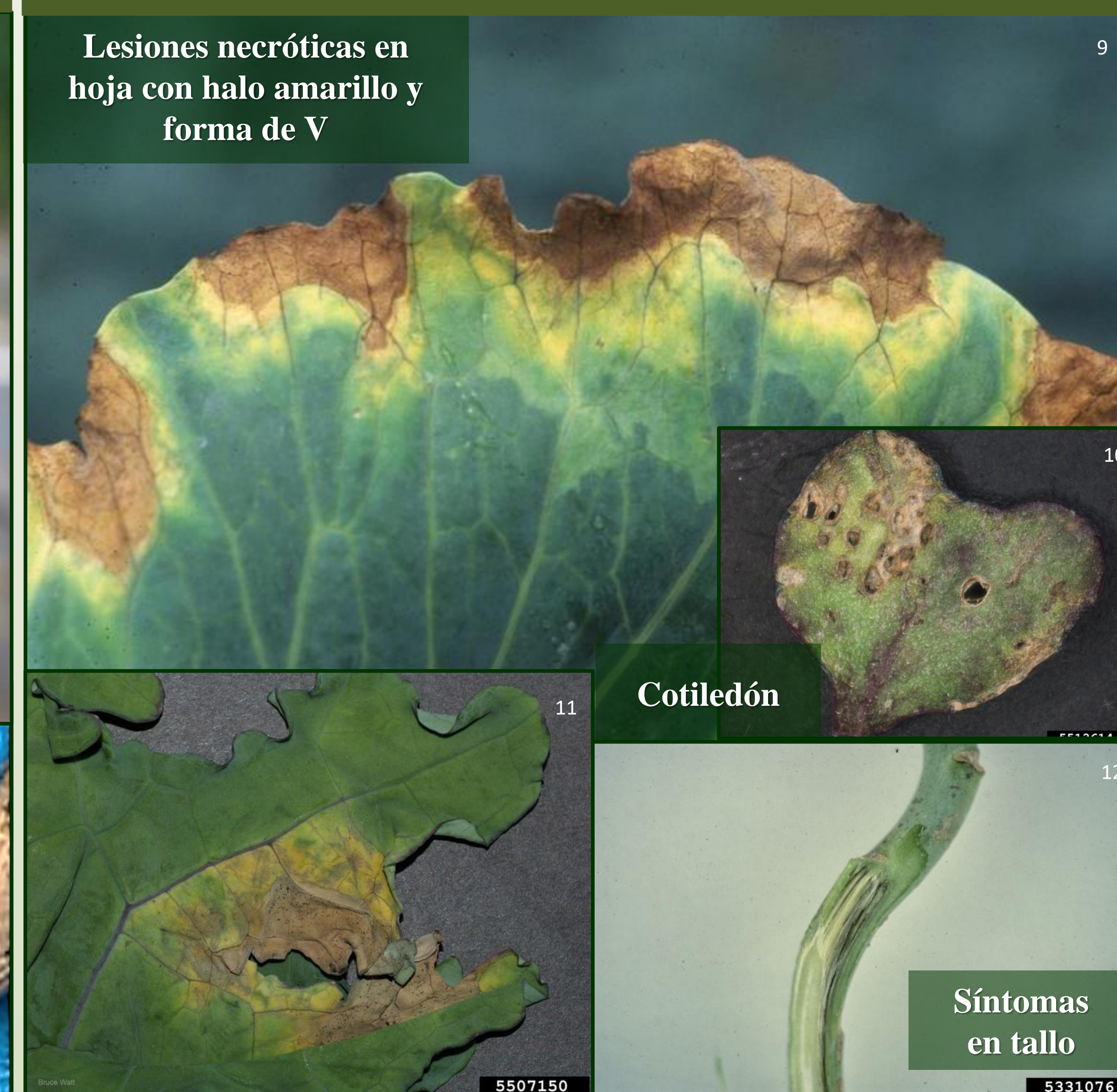
ALTERNARIA (*Alternaria brassicae* (Berk.) Sacc. & *A. brassicicola* (Schwein.) Wiltshire.)



RAYADO DEL TALLO POR VERTICILLIUM (*Verticillium longisporum*)



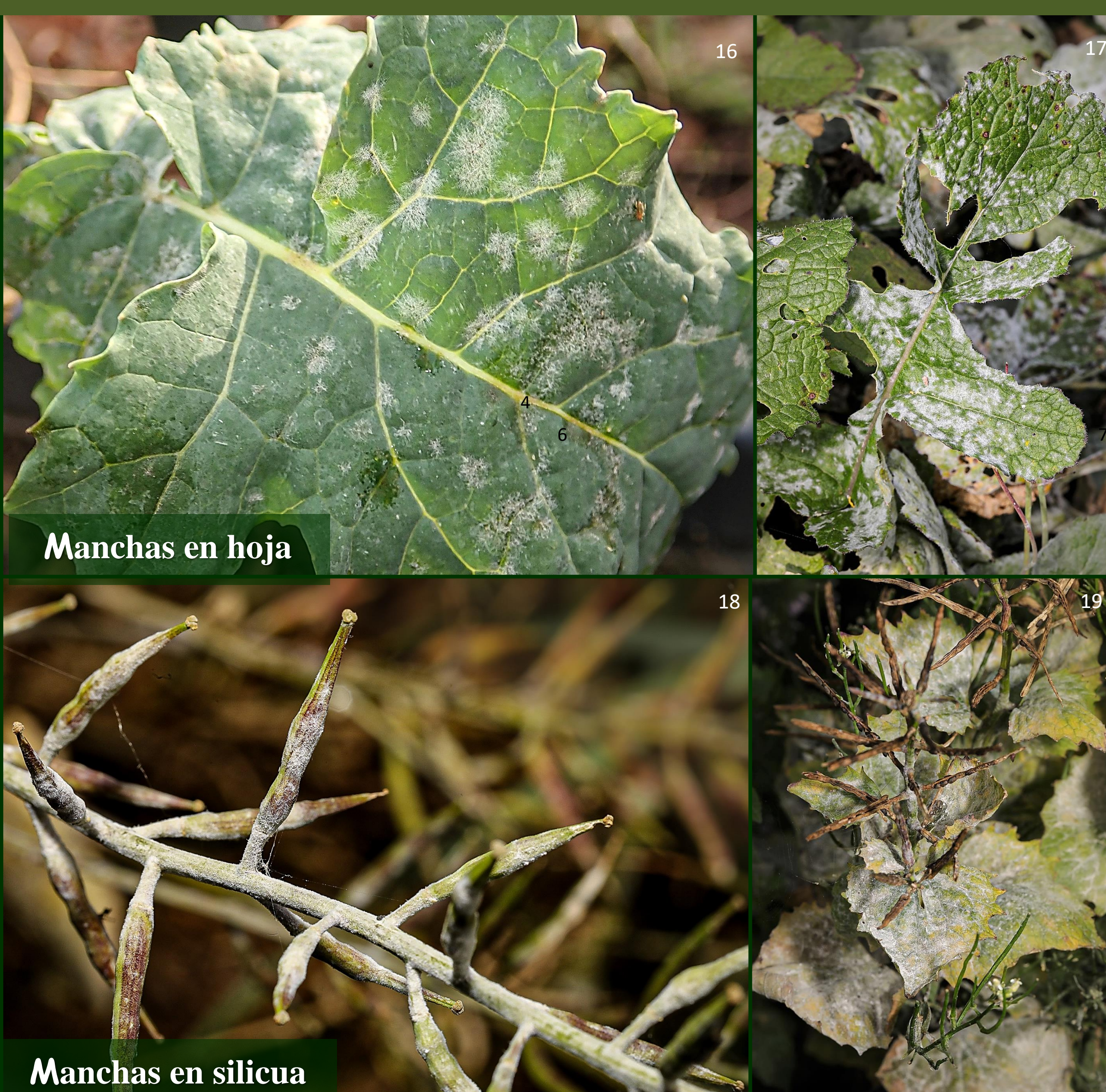
PODREDUMBRE NEGRA O MANCHA EN "V" (*Xanthomonas campestris*)



MANCHA FOLIAR CLARA (*Cylindrosporium concentricum* o *Pyrenopeziza brassicae*)



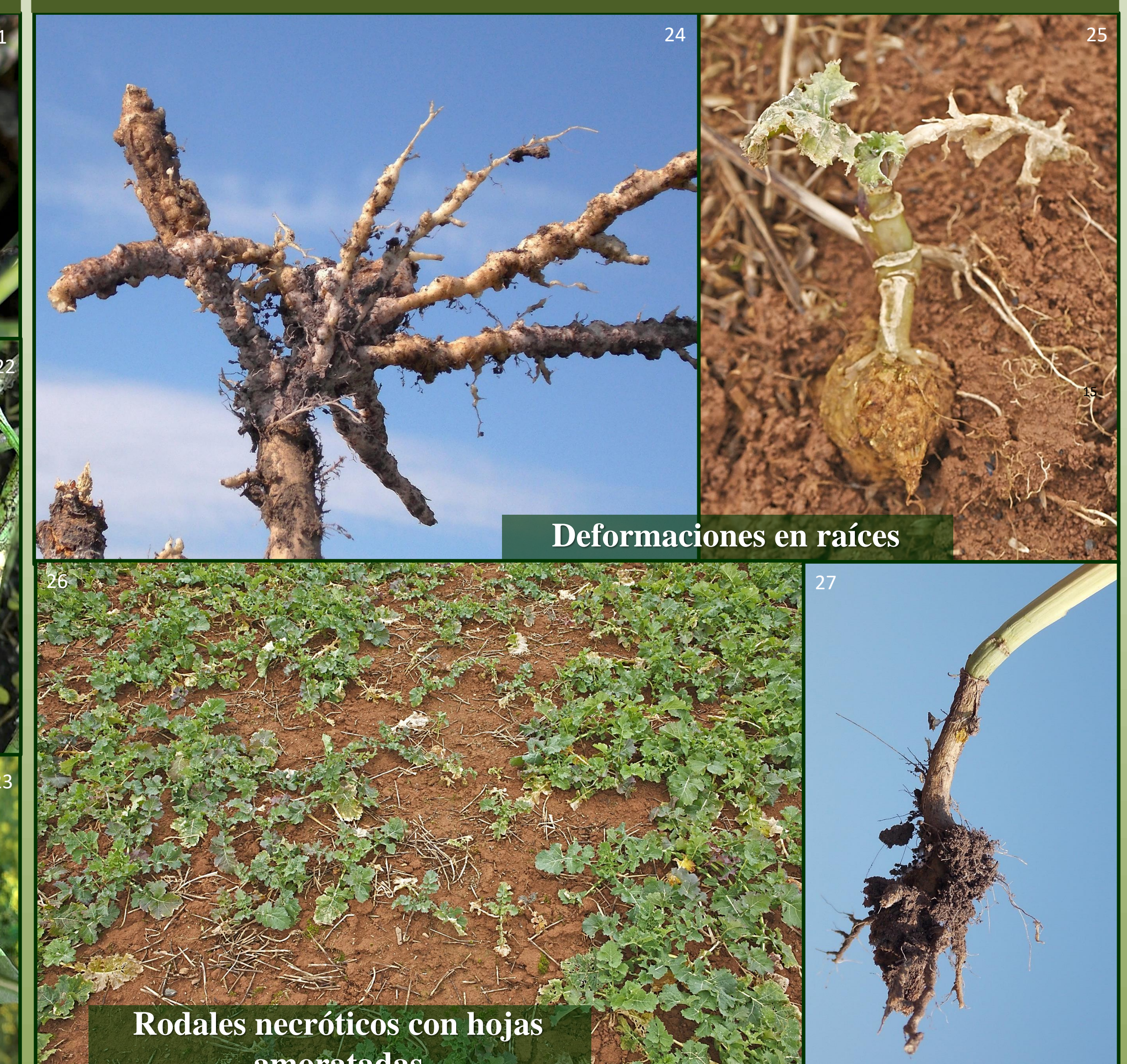
OÍDIO O BLANQUILLO (*Erysiphe cruciferarum*)



PODREDUMBRE DEL TALLO (*Sclerotinia sclerotiorum*)



HERNIA DE LAS CRUCÍFERAS (*Plasmodiophora brassicae* Woronin.)



Más información sobre cada plaga: <https://plagas.itacyl.es> (descripción, ciclo biológico, sintomatología, lucha integrada, ...)

La información es tu mejor apero